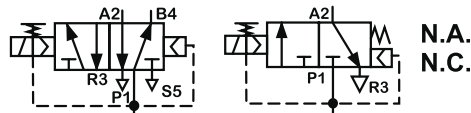
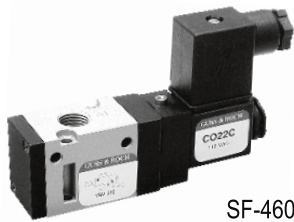
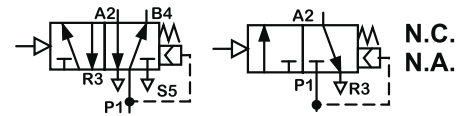


SIMPLE SOLENOIDE



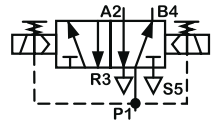
SF-4601-IP

SIMPLE PILOTO

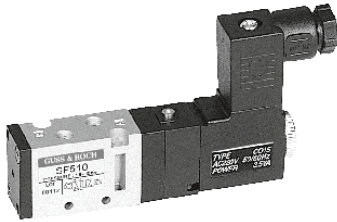
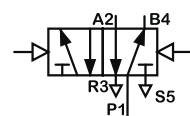


SFP-4601

DOBLE SOLENOIDE

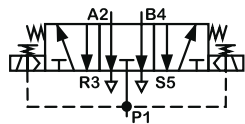


DOBLE PILOTO

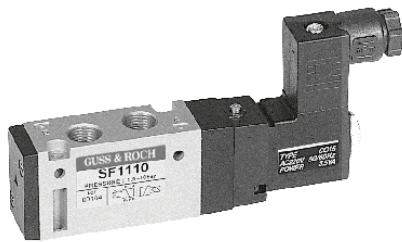
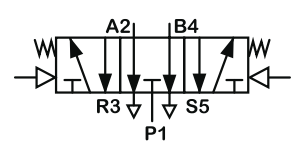


SF-2101-IP

PUERTOS AB → RS

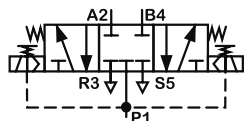


PUERTOS AB-RS

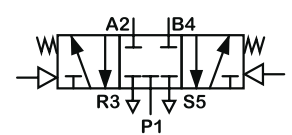


SF-4101-IP

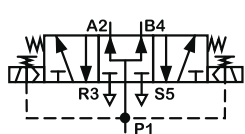
PUERTOS CERRADOS



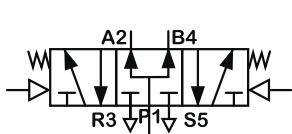
PUERTOS CERRADOS



PUERTOS AB → P



PUERTOS CERRADOS



SFP-4101

SFP-4200

Serie

Selección

SF - 1 - 1 - 0 - 1 - I - P - CN1 - A1 - M(5)

Serie	
SF	Solenoides
SFP	Piloto Neumático

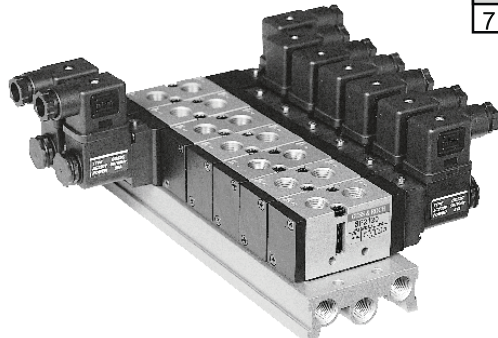
Serie de Válvula		
1	SF/SFP 1000	M5
2	SF/SFP 2000	1/8
4	SF/SFP 4000	1/4
5	SF/SFP 5000	3/8
6	SF/SFP 6000	1/2

Tipo de Válvula	
1	5/2 Simple Solenoide/Piloto
2	5/2 Doble Solenoide/Piloto
3	5/3 Puertos Cerrados
4	5/3 Puertos (AB) a escape (R)
5	5/3 Puertos (AB) a presión (P)
6	3/2 N.C.
7	3/2 N.A.

Operador Manual	
P	Tipo Push
L/C	enclavamiento
Tipo de conexión	
I	Piloto interior
E	Piloto exterior

Conexión Eléctrica	
CN1	Conector
CD1	Conector c/Led
CN2	Conector
CD2	Conector c/Led

Voltaje	
A1	AC 110V
A2	AC 220V
A4	AC 24 V
D2	DC 12V
D4	DC 24V



Puerto	
0	G
1	NPT
0 Solenoide/piloto	
1	Aire + resorte
3	Resorte

Serie MF

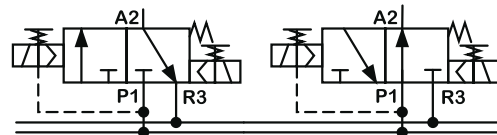
Selección

2500 - M P

Serie Válvula 5/2 ó 5/3		
1500	SF1000	M5
2500	SF2000	1/8
4500	SF4000	1/4
5500	SF5000	3/8
6500	SF6000	1/2
Serie Válvula 3/2		
1300	SF1000	M5
2300	SF2000	1/8
4300	SF4000	1/4
5300	SF5000	3/8

No. de Estaciones Manifold	
M2	2 estaciones
M3	3 estaciones
...	...
M10	10 estaciones

+ de 10 estaciones consúltenos



Especificaciones

Modelo	SF1000	SF2000	SF4000	SF5000	SF6000	
Vías/Posiciones	3/2-5/2	5/3	3/2-5/2	5/3	5/2	
Fluidos	Aire y gases inertes					
Presión (bar)	1.5 ~ 10	2.0~10	1.5 ~ 10	2.0~10	1.5 ~ 10	
Área efectiva (Cv)	3.6	12.6	9.0	19.0	11.5	
Temperatura Ambiente de fluido	5~60°C (41~140°F)					
Tiempo de respuesta (ms)	25	35	25	35	30	
Frecuencia máxima (c/sec)	5	3	5	3	5	
Lubricación	No requerido					
Fluctuación de voltaje	± 10%					
Consumo de energía	AC	3.5VA (60 Hz)		5.5VA (60Hz)		
	DC	2.5 W				