

VÁLVULA DE MARIPOSA INDUSTRIAL en PP - GF - Viton®

Con palanca en PP - GF

Eje en acero inoxidable (AISI 630)
Compuerta en **PVC-U**
Asiento en Viton®
2" - 8" 150 psi @ 73°F

| D | PN | emb. | peso | Q (B) | código |
|---------|-----|------|------|-------|--------------|
| 2 - 2½" | 150 | - | - | 2 | 32628 |
| 3" | 150 | - | 3.63 | 2 | 32629 |
| 4" | 150 | - | 4.96 | 2 | 32630 |
| 6" | 150 | - | 8.79 | 2 | 32632 |
| 8" | 150 | - | - | 1 | 32633 |


Con Reductor Manual

Eje en acero inoxidable (AISI 630)
Compuerta en **PVC-U**
Asiento en Viton®
2" - 12" 150 psi @ 73°F

| D | PN | emb. | peso | Q (B) | código |
|----------|-----|------|------|-------|--------------|
| 2 - 2½" | 150 | - | - | 1 | 34473 |
| 3" | 150 | - | - | 1 | 34474 |
| 4" | 150 | - | - | 1 | 34475 |
| 6" | 150 | - | - | 1 | 34477 |
| 8" | 150 | - | - | 1 | 34478 |
| 9" - 10" | 150 | - | - | 1 | 34479 |
| 12" | 150 | - | - | 1 | 32739 |


Con palanca en PP - GF

Eje en acero inoxidable (AISI 630)
Compuerta en **CPVC**
Asiento en Viton®
2" - 8" 150 psi @ 73°F

| D | PN | emb. | peso | Q (B) | código |
|---------|-----|------|------|-------|--------------|
| 2 - 2½" | 150 | - | - | 2 | 34485 |
| 3" | 150 | - | - | 2 | 34486 |
| 4" | 150 | - | - | 2 | 33962 |
| 6" | 150 | - | - | 2 | 34488 |
| 8" | 150 | - | - | 1 | 34489 |


Con Reductor Manual

Eje en acero inoxidable (AISI 630)
Compuerta en **CPVC**
Asiento en Viton®
2" - 12" 150 psi @ 73°F

| D | PN | emb. | peso | Q (B) | código |
|----------|-----|------|------|-------|--------------|
| 2 - 2½" | 150 | - | - | 1 | 34498 |
| 3" | 150 | - | - | 1 | 34499 |
| 4" | 150 | - | - | 1 | 34500 |
| 6" | 150 | - | - | 1 | 34502 |
| 8" | 150 | - | - | 1 | 34503 |
| 9" - 10" | 150 | - | - | 1 | 34504 |
| 12" | 150 | - | - | 1 | 34505 |


Con palanca en PP - GF

Eje en acero inoxidable (AISI 630)
Compuerta en **PP-H**
Asiento en Viton®
2" - 8" 150 psi @ 73°F

| D | PN | emb. | peso | Q (B) | código |
|---------|-----|------|------|-------|--------------|
| 2 - 2½" | 150 | - | 2.81 | 2 | 34511 |
| 3" | 150 | - | 3.58 | 2 | 34512 |
| 4" | 150 | - | - | 2 | 33964 |
| 6" | 150 | - | 8.48 | 2 | 34514 |
| 8" | 150 | - | - | 1 | 34515 |


Con Reductor Manual

Eje en acero inoxidable (AISI 630)
Compuerta en **PP-H**
Asiento en Viton®
2" - 12" 150 psi @ 73°F

| D | PN | emb. | peso | Q (B) | código |
|----------|-----|------|------|-------|--------------|
| 2 - 2½" | 150 | - | - | 1 | 34524 |
| 3" | 150 | - | - | 1 | 34525 |
| 4" | 150 | - | - | 1 | 34526 |
| 6" | 150 | - | 6.08 | 1 | 34528 |
| 8" | 150 | - | 12.6 | 1 | 34529 |
| 9" - 10" | 150 | - | - | 1 | 34530 |
| 12" | 150 | - | - | 1 | 34531 |

VÁLVULA DE MARIPOSA INDUSTRIAL en PP - GF - EPDM alimentario

Con palanca en PP - GF

Eje en acero inoxidable (AISI 630)
Compuerta en **PVC-U**
Asiento en EPDM alimentario
2" - 8" 150 psi @ 73°F

| D | PN | emb. | peso | Q (B) | código |
|---------|-----|------|------|-------|--------------|
| 2 - 2½" | 150 | - | - | 2 | 32620 |
| 3" | 150 | - | 3.63 | 2 | 32621 |
| 4" | 150 | - | 4.96 | 2 | 32622 |
| 6" | 150 | - | 8.79 | 2 | 32624 |
| 8" | 150 | - | - | 1 | 32625 |


Con Reductor Manual

Eje en acero inoxidable (AISI 630)
Compuerta en **PVC-U**
Asiento en EPDM alimentario
2" - 12" 150 psi @ 73°F

| D | PN | emb. | peso | Q (B) | código |
|----------|-----|------|------|-------|--------------|
| 2 - 2½" | 150 | - | - | 1 | 34466 |
| 3" | 150 | - | - | 1 | 34467 |
| 4" | 150 | - | 4.2 | 1 | 34468 |
| 6" | 150 | - | 6.25 | 1 | 34470 |
| 8" | 150 | - | 12.9 | 1 | 34471 |
| 9" - 10" | 150 | - | 20.3 | 1 | 34472 |
| 12" | 150 | - | - | 1 | 32738 |


Con palanca en PP - GF

Eje en acero inoxidable (AISI 630)
Compuerta en **CPVC**
Asiento en EPDM alimentario
2" - 8" 150 psi @ 73°F

| D | PN | emb. | peso | Q (B) | código |
|---------|-----|------|------|-------|--------------|
| 2 - 2½" | 150 | - | - | 2 | 34485 |
| 3" | 150 | - | - | 2 | 34486 |
| 4" | 150 | - | - | 2 | 33962 |
| 6" | 150 | - | - | 2 | 34488 |
| 8" | 150 | - | - | 1 | 34489 |


Con Reductor Manual

Eje en acero inoxidable (AISI 630)
Compuerta en **CPVC**
Asiento en EPDM alimentario
2" - 12" 150 psi @ 73°F

| D | PN | emb. | peso | Q (B) | código |
|----------|-----|------|------|-------|--------------|
| 2 - 2½" | 150 | - | - | 1 | 34498 |
| 3" | 150 | - | - | 1 | 34499 |
| 4" | 150 | - | 4.36 | 1 | 34500 |
| 6" | 150 | - | - | 1 | 34502 |
| 8" | 150 | - | 13 | 1 | 34503 |
| 9" - 10" | 150 | - | - | 1 | 34504 |
| 12" | 150 | - | - | 1 | 34505 |


Con palanca en PP - GF

Eje en acero inoxidable (AISI 630)
Compuerta en **PP-H**
Asiento en EPDM alimentario
2" - 8" 150 psi @ 73°F

| D | PN | emb. | peso | Q (B) | código |
|---------|-----|------|------|-------|--------------|
| 2 - 2½" | 150 | - | 2.81 | 2 | 34511 |
| 3" | 150 | - | 3.58 | 2 | 34512 |
| 4" | 150 | - | - | 2 | 33964 |
| 6" | 150 | - | 8.48 | 2 | 34514 |
| 8" | 150 | - | - | 1 | 34515 |


Con Reductor Manual

Eje en acero inoxidable (AISI 630)
Compuerta en **PP-H**
Asiento en EPDM alimentario
2" - 12" 150 psi @ 73°F

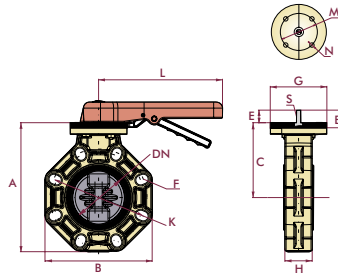
| D | PN | emb. | peso | Q (B) | código |
|----------|-----|------|------|-------|--------------|
| 2 - 2½" | 150 | - | - | 1 | 34524 |
| 3" | 150 | - | - | 1 | 34525 |
| 4" | 150 | - | - | 1 | 34526 |
| 6" | 150 | - | 6.08 | 1 | 34528 |
| 8" | 150 | - | 12.6 | 1 | 34529 |
| 9" - 10" | 150 | - | - | 1 | 34530 |
| 12" | 150 | - | - | 1 | 34531 |

VÁLVULAS DE MARIPOSA SERIE INDUSTRIAL

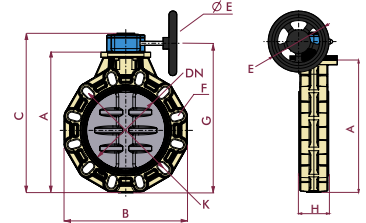
CARACTERÍSTICAS

- Ideal para el control del fluido usando poco espacio.
- Testadas al 100% en fábrica.
- Mínima pérdida de carga.
- Resistencia a múltiples sustancias químicas inorgánicas.
- Excelentes características de conducción.
- Buena resistencia mecánica.
- Cuerpo de una sola pieza en PP - GF.
- Medidas desde 63 mm hasta 315 mm (2" - 12").
- Standards disponibles: ISO/DIN, ANSI/ASTM, British Standard, JIS.
- Eje en acero inoxidable que no entra en contacto con el fluido.
- Motorizaciones eléctricas, neumáticas y reductor manual disponibles.
- Ideal para instalaciones industriales o para construcción y distribución de agua.

D63 - D225



D250 - D315



PALANCA

| D | DN | A | B | C | E | F | G | H | K | L | M | N | E' | S | holes |
|---------|-----|-----|-----|-----|----|----|-----|----|---------|-----|-----|----|----|----|-------|
| 63-75 | 65 | 201 | 156 | 120 | 40 | 18 | 112 | 48 | 125-145 | 220 | 70 | 9 | 35 | 10 | 4 |
| 90 | 80 | 232 | 190 | 136 | 40 | 19 | 112 | 52 | 150-170 | 245 | 70 | 9 | 35 | 12 | 8 |
| 110 | 100 | 255 | 212 | 148 | 40 | 19 | 112 | 59 | 180-192 | 245 | 70 | 9 | 35 | 16 | 8 |
| 125-140 | 125 | 284 | 238 | 164 | 40 | 22 | 112 | 66 | 190-215 | 320 | 70 | 9 | 35 | 20 | 8 |
| 160 | 150 | 314 | 265 | 180 | 40 | 24 | 112 | 72 | 240 | 320 | 70 | 9 | 35 | 20 | 8 |
| 200-225 | 200 | 378 | 320 | 217 | 50 | 23 | 136 | 73 | 270-298 | 391 | 102 | 11 | 47 | 26 | 8 |

REDUCTOR MANUAL

| D | DN | A | B | E | C | F | G | H | K | holes |
|---------|-----|-----|-----|-----|-----|----|-----|-----|---------|-------|
| 63-75 | 63 | 190 | 156 | 160 | 245 | 18 | 218 | 48 | 125-145 | 4 |
| 90 | 80 | 221 | 190 | 160 | 276 | 19 | 249 | 52 | 150-170 | 8 |
| 110 | 100 | 244 | 212 | 160 | 299 | 19 | 272 | 59 | 180-192 | 8 |
| 125-140 | 125 | 273 | 238 | 160 | 328 | 22 | 301 | 66 | 190-215 | 8 |
| 160 | 150 | 303 | 265 | 160 | 358 | 24 | 331 | 72 | 240 | 8 |
| 200-225 | 200 | 366 | 320 | 310 | 421 | 23 | 394 | 73 | 270-298 | 8 |
| 250-280 | 250 | 450 | 453 | 310 | 525 | 29 | 488 | 114 | 335-362 | 12 |
| 315 | 300 | 545 | 477 | 310 | 616 | 29 | 578 | 114 | 390-432 | 12 |

| Fig. | Despiece | Material |
|------|----------------------|-----------------------------------|
| 1 | Cuerpo | PP - GF |
| 2 | Compuerta | PVC-U / PVC-C / PP-H / PVDF / ABS |
| 3 | Junta compuerta | Viton® / EPDM alimentario |
| 4 | Eje | Acero Inox. AISI 630 |
| 5 | Junta eje | Viton® |
| 6 | Casquillo guía | PP - GF |
| 7 | Conjunto divisor | POM |
| 8 | Gatillo de la maneta | POM |
| 9 | Maneta | PP - GF |

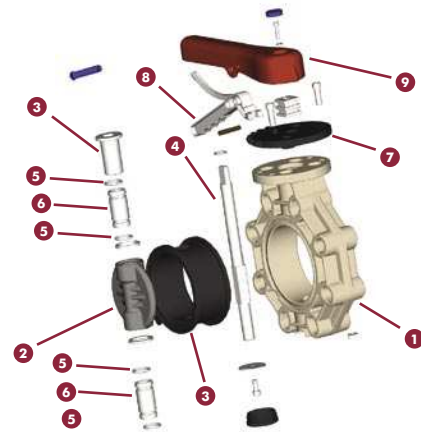


Diagrama presión / temperatura

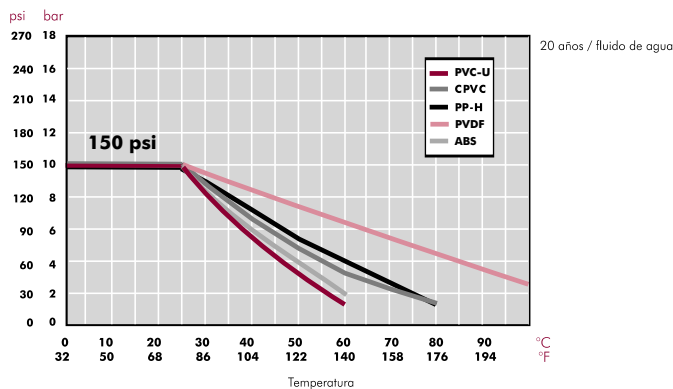


Diagrama de pérdidas de carga

